

**SIGNALÉTIQUE,  
DÉPLACEMENT  
ET PLACEMENT  
DE L'ARBITRE**



# SOMMAIRE

**3**

Sur mise en jeu  
au début de  
chaque mi-temps  
ou prolongation

**4**

Sur rentrée  
latérale et balle  
au plafond

**5**

Sur dégagement  
de but (ballon  
sorti en ligne  
de but)

**6**

Sur coup de coin

**7**

Sur coup franc  
direct

**8**

Sur coup franc  
indirect

**9**

Le placement  
sur coup franc

**10**

Sur penalty

**11**

Sur but accordé

**12**

Sur but refusé  
pour faute  
préalable

**13**

Sur observation  
verbale

**14**

Sur expulsion  
et exclusion

**15**

Sur balle à terre

**16**

Sur temps mort

**17**

Sur avantage

**18**

En fin  
de période  
de jeu

Cette brochure est éditée par la Ligue Francophone de Football en Salle asbl, Quai du Roi Albert 72, 4020 Liège

Mise en page et photos: Jean-Pierre DELFORGE

Supervision: Jean SCHEERS / Commission Centrale d'Arbitrage Ligue

Avec l'aimable collaboration d'Anthony CHARLIER et d'Arnaud VERGNON

et la participation de Pierre BURNIAUX, Damien DECHAMPS, Cyril LAMBERT, François PIERRARD, Quentin SAUVAGE, Geoffroy SGARD, Cédric THOMAS, Tom VANDER LINDEN

## Sur mise en jeu au début de chaque mi-temps ou prolongation



1

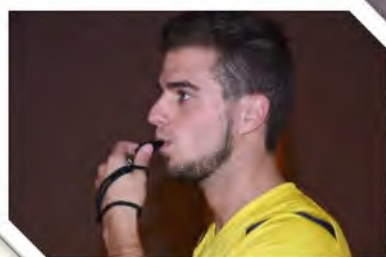
Se placer  
en anticipation  
du jeu  
à environ  
un à deux mètres  
de la ligne  
médiane et à un  
ou deux mètres  
dans le terrain

2

Ensuite, tendre le bras  
à la verticale

3

Siffler (obligatoire)



4

Abaisser le bras lorsque le ballon  
est touché par un joueur  
ou sorti des limites de jeu

Même placement et même signalétique  
sur la remise en jeu après un but inscrit





## Sur rentrée latérale et balle au plafond



1

Tendre le bras  
légèrement  
au-dessus  
de l'horizontale  
et indiquer  
la direction  
de la reprise du jeu

2

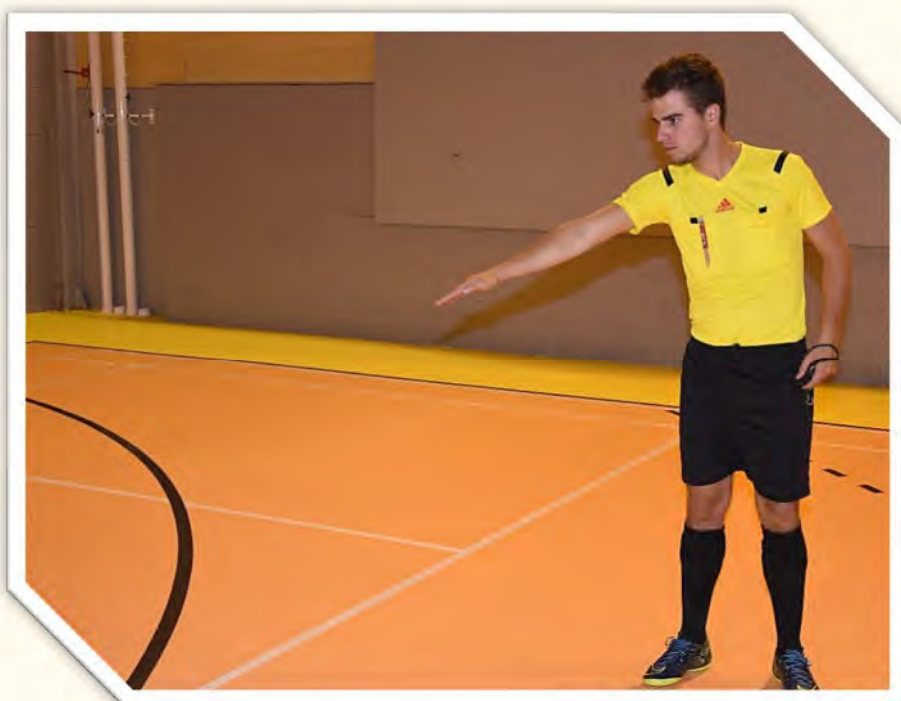
Ensuite, se placer  
sur la ligne latérale  
en anticipation  
à maximum 3 m  
et commencer  
le décompte des 5''  
par un balancement  
latéral du bras  
légèrement sous  
l'horizontale dès que  
le ballon est jouable



## Sur dégagement de but (ballon sorti en ligne de but)

1

Indiquer la zone de but avec le bras légèrement en dessous de l'horizontale (paume vers le bas)

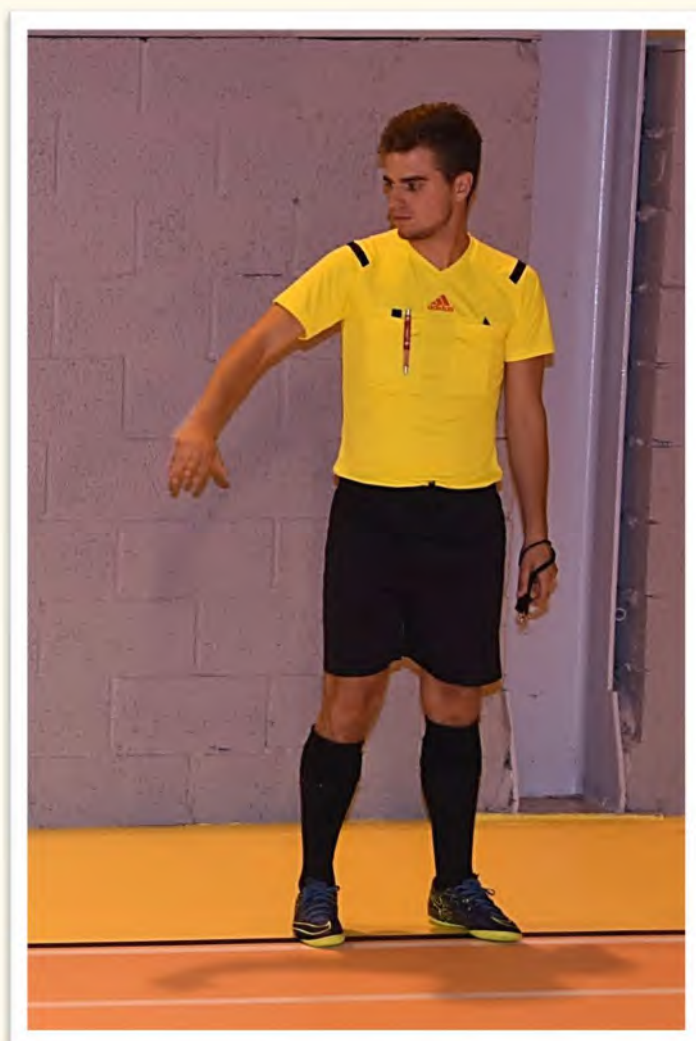


2

Ensuite, se placer en anticipation sur le dégagement de but à venir

3

Commencer le décompte des 5'' par un balancement latéral du bras légèrement sous l'horizontale dès que le ballon est jouable

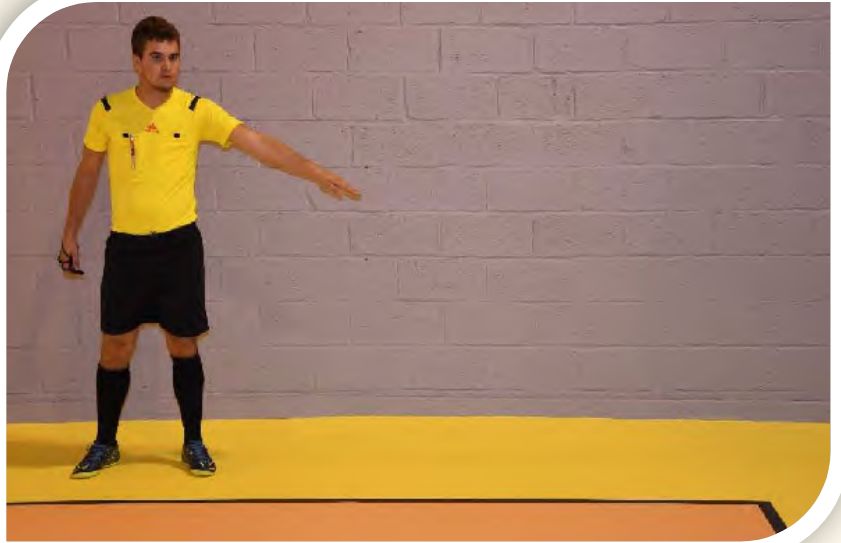




## Sur coup de coin

1

Indiquer,  
bras légèrement  
en dessous  
de l'horizontale,  
le coin  
le plus rapproché  
quel que soit  
le côté où  
le ballon est sorti



2

Ensuite, se diriger  
rapidement  
du côté  
où le ballon  
doit être botté  
et se placer  
sur la ligne latérale



3

Commencer  
le décompte des 5''  
par un balancement  
latéral du bras  
légèrement  
sous l'horizontale  
dès que le ballon  
est jouable



## Sur coup franc direct



1

Siffler la faute

2

Tendre le bras légèrement au-dessus de l'horizontale et indiquer la direction, paume vers le bas ou latéralement

3

Ensuite, ramener le bras le long du corps. Le cas échéant, placer le mur à distance





## Sur coup franc indirect

1

Siffler la faute

2

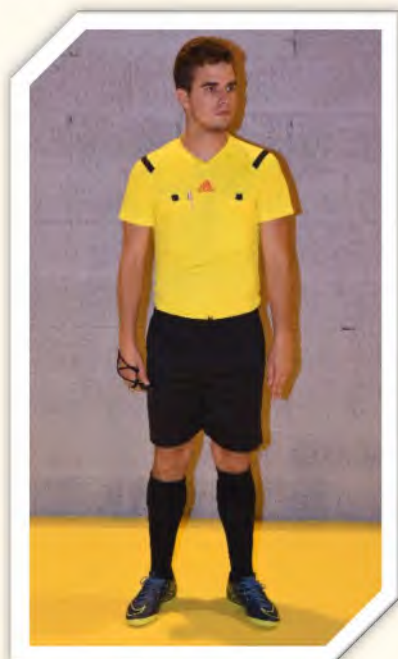
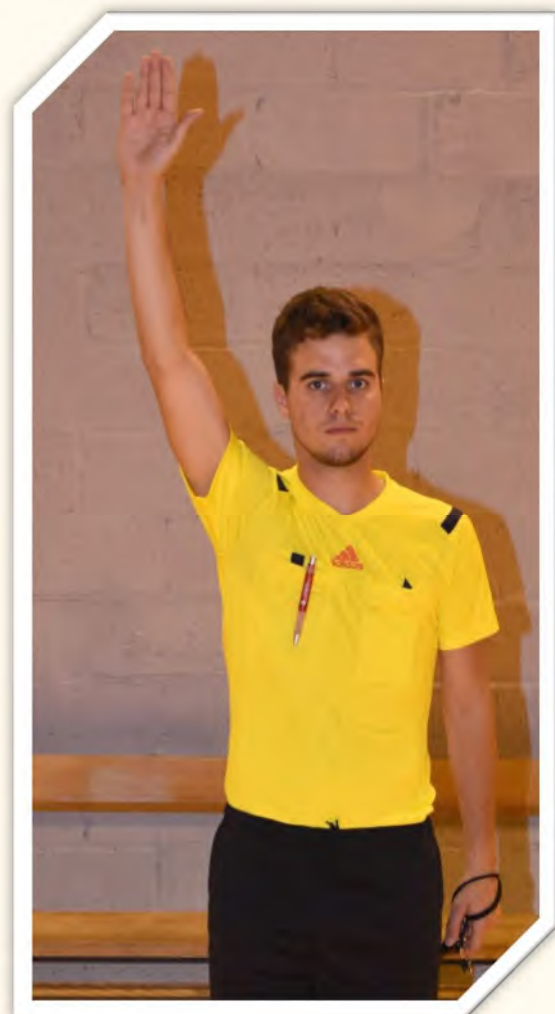
Tendre le bras légèrement au-dessus de l'horizontale et indiquer la direction, paume vers le bas ou latéralement

3

Ensuite, ramener le bras le long du corps. Le cas échéant, placer le mur à distance

4

Lever le bras à la verticale et le maintenir jusqu'à ce que le ballon soit touché par un joueur ou sorti du terrain





## Le placement sur coup franc

Se placer en avant du botteur, en retrait latéral



Si mur adverse, veiller à avoir une vision devant et derrière le mur sur tous les joueurs, y compris le gardien de but



**VIVONS  
SPORT!**

## Sur penalty

1

Siffler la faute

2

Indiquer le point de réparation en se dirigeant vers lui le plus rapidement possible

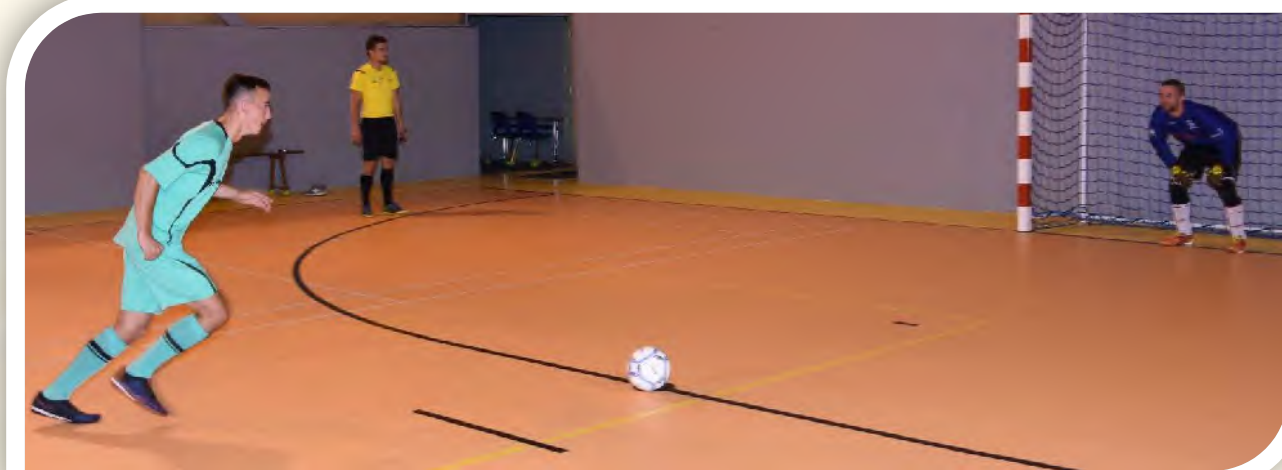


3

Au point de réparation, indiquer la direction du but, bras tendu légèrement au-dessus de l'horizontale (paume latérale)



4



Ensuite, se placer en avant du botteur sur la ligne de la surface de but, en retrait latéral à mi-distance avec la ligne de but



## Sur but accordé

1

Indiquer le  
rond central  
bras tendu

2

Ensuite,  
se diriger  
rapidement  
vers la ligne  
médiane  
à reculons



4

Prendre  
le placement prescrit  
pour la remise en jeu

3

Inscrire  
le but  
dans  
le carnet





## Sur but refusé pour faute préalable

1

Siffler la faute ; ensuite, se diriger rapidement à l'endroit de la faute et indiquer la direction



2

Dos au but,  
signaler  
s'il s'agit  
d'un coup  
franc direct  
ou  
d'un coup  
franc  
indirect



## Sur observation verbale

1

Appeler  
correctement  
et poliment  
le joueur

2

Quand  
le joueur  
s'approche,  
faire  
quelques pas  
vers lui



3

Lorsque  
le joueur  
se trouve  
à proximité,  
l'avertir





## Sur expulsion et exclusion

1

Appeler  
correctement  
et poliment le joueur



2

Quand le joueur s'approche,  
faire quelques pas vers lui



3

Lorsque le joueur  
se trouve à environ  
2 à 3m, lui exhiber  
la carte en hauteur



4

Ensuite,  
prendre note  
du numéro  
du joueur  
et la minute  
de l'expulsion  
ou de l'exclusion





## Sur balle à terre

1

Se placer entre les joueurs légèrement en retrait (un nombre de joueurs n'est pas requis)

2

Ensuite, laisser tomber le ballon



ethnias

## Sur temps mort

1

Siffler



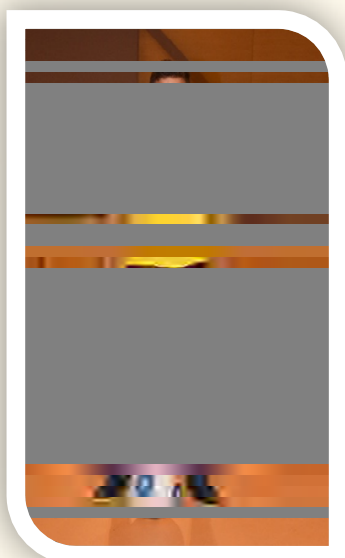
2

De manière visible,  
à l'aide des deux bras,  
former un « T »  
au-dessus de la tête  
à gauche ou à droite  
de celle-ci



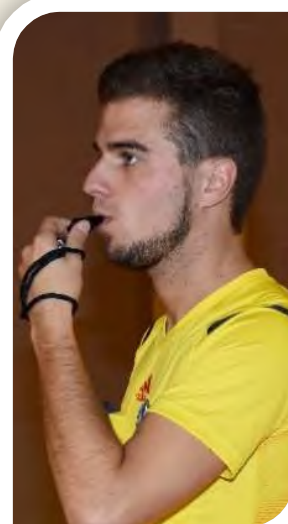
3

Ensuite,  
se placer  
dans  
le rond  
central  
avec  
le ballon



4

Reprendre  
le jeu  
comme  
prévu avec  
un coup  
de sifflet  
obligatoire





## Sur avantage

1

Tendre le(s)  
bras en avant  
légèrement  
en dessous  
de l'horizontale

2

Compléter  
par une  
signalisation  
verbale claire

**Jouez !  
Avantage...  
Continuez !**





## En fin de période de jeu

1

Tendre le(s) bras en direction du rond central



2

Accompagner  
cette signalisation  
de quelques  
coups de sifflet





### L'écusson obligatoire

Les arbitres apparaissent dans cette brochure  
avec un maillot dénué de tout écusson,  
celui-ci étant différent d'une « Province » à l'autre.

Cependant, **l'écusson doit être apposé sur le maillot côté cœur**  
**lors de toute prestation pour la L.F.F.S.**





**BRABANT WALLON  
BRUXELLES-CAPITALE**

Secrétaire provincial:  
**Serge DE GREVE**  
Rue G. Biernaux 22 - Boîte 33  
1090 BRUXELLES  
Téléphone: 02/425 23 04  
Fax: 02/425 66 35  
E-mail: sergedegreve@yahoo.com

**HAINAUT**

Secrétaire provincial:  
**Patrice DESSIMEON**  
Place Mattéotti 17  
7100 LA LOUVIERE  
GSM: 0475/78 63 81  
Téléphone: 064/22 66 64  
Fax: 064/28 44 64  
E-mail: p.dessimeon@skynet.be

**L.F.F.S.**

**Quai du Roi Albert, 72  
4020 Liège  
Téléphone: 04/341 41 94  
Fax: 04/343 67 71  
Courriel: secretariat@lffs.eu**

**LIEGE**

Secrétaire provincial:  
**Philippe PITZ**  
Rue Foidart 135  
4020 LIEGE  
Téléphone: 04/341 52 82  
Fax: 04/344 00 25  
E-mail: secretaire@lffs-liege.be

**NAMUR**

Secrétaire provincial:  
**Jean SCHEERS**  
Fays 6c  
5590 ACHENE  
GSM: 0487/33 37 10  
Fax: 083/61 35 21  
E-mail: namur@lffs.eu

**LUXEMBOURG**

Secrétaire provincial:  
**Freddy MERLOT**  
Avenue Numa Enschedé 22  
6700 ARLON  
Téléphone: 063/22.32.46  
GSM: 0496/25 81 53  
E-mail: freddy.merlot@voo.be