

**SIGNALÉTIQUE,
DÉPLACEMENT
ET PLACEMENT
DE L'ARBITRE**



SOMMAIRE

3

Sur mise en jeu
au début de
chaque mi-temps
ou prolongation

4

Sur rentrée
latérale et balle
au plafond

5

Sur dégagement
de but (ballon
sorti en ligne
de but)

6

Sur coup de coin

7

Sur coup franc
direct

8

Sur coup franc
indirect

9

Le placement
sur coup franc

10

Sur penalty

11

Sur but accordé

12

Sur but refusé
pour faute
préalable

13

Sur observation
verbale

14

Sur expulsion
et exclusion

15

Sur balle à terre

16

Sur temps mort

17

Sur avantage

18

En fin
de période
de jeu

Cette brochure est éditée par la Ligue Francophone de Football en Salle asbl, Esplanade de la Légia 9/1, 4430 ANS

Mise en page et photos: Jean-Pierre DELFORGE

Supervision: Jean SCHEERS / Commission Centrale d'Arbitrage Ligue

Avec l'aimable collaboration d'Anthony CHARLIER et d'Arnaud VERGNON

et la participation de Pierre BURNIAUX, Damien DECHAMPS, Cyril LAMBERT, François PIERRARD, Quentin SAUVAGE, Geoffroy SGARD, Cédric THOMAS, Tom VANDER LINDEN

Sur mise en jeu au début de chaque mi-temps ou prolongation



1

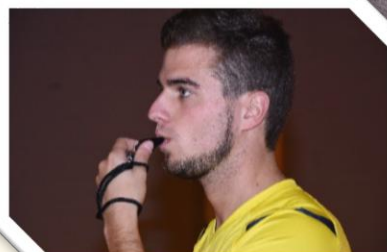
Se placer en anticipation du jeu à environ un à deux mètres de la ligne médiane et à un ou deux mètres dans le terrain

2

Ensuite, tendre le bras à la verticale

3

Siffler (obligatoire)



4

Abaisser le bras lorsque le ballon est touché par un joueur ou sorti des limites de jeu



Même placement et même signalétique sur la remise en jeu après un but inscrit

Sur rentrée latérale et balle au plafond

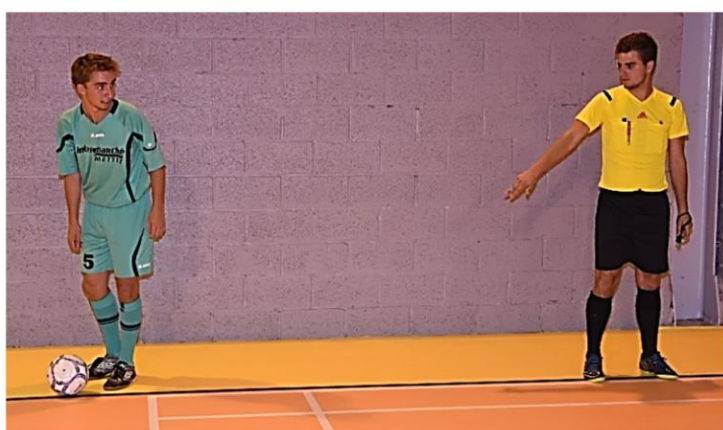


1

Tendre le bras légèrement au-dessus de l'horizontale et indiquer la direction de la reprise du jeu

2

Ensuite, se placer sur la ligne latérale en anticipation à maximum 3 m et commencer le décompte des 5'' par un balancement latéral du bras légèrement sous l'horizontale dès que le ballon est jouable



Sur dégagement de but (ballon sorti en ligne de but)

1

Indiquer la zone de but avec le bras légèrement en dessous de l'horizontale (paume vers le bas)

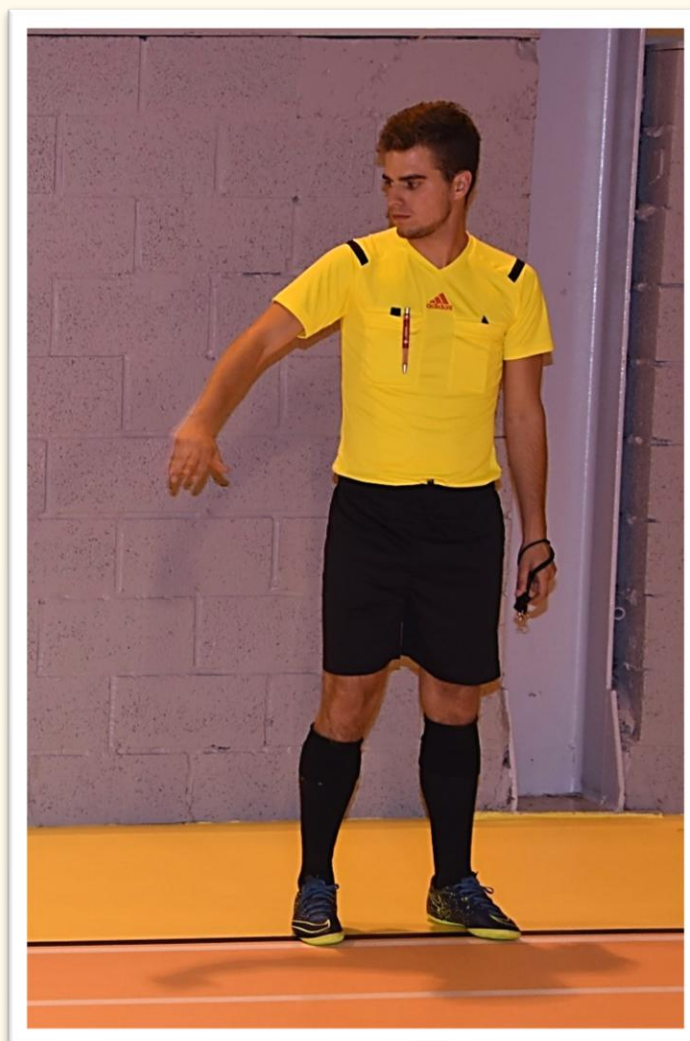


2

Ensuite, se placer en anticipation sur le dégagement de but à venir

3

Commencer le décompte des 5" par un balancement latéral du bras légèrement sous l'horizontale dès que le ballon est jouable



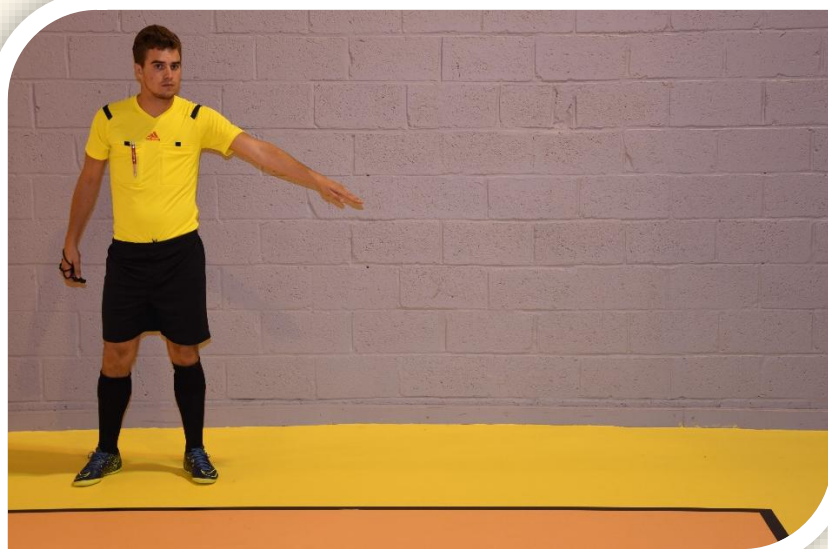
 Adeps

 FÉDÉRATION
WALLONIE-BRUXELLES

Sur coup de coin

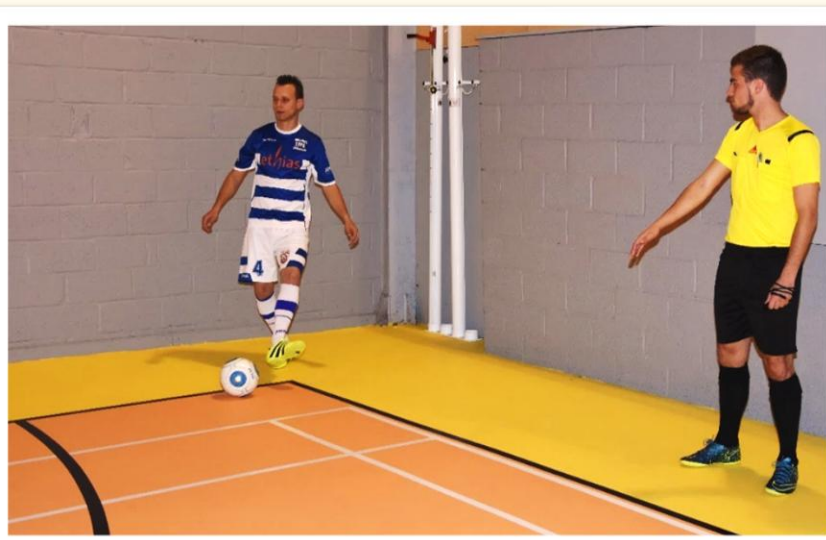
1

Indiquer, bras légèrement en dessous de l'horizontale, le coin le plus rapproché quel que soit le côté où le ballon est sorti



2

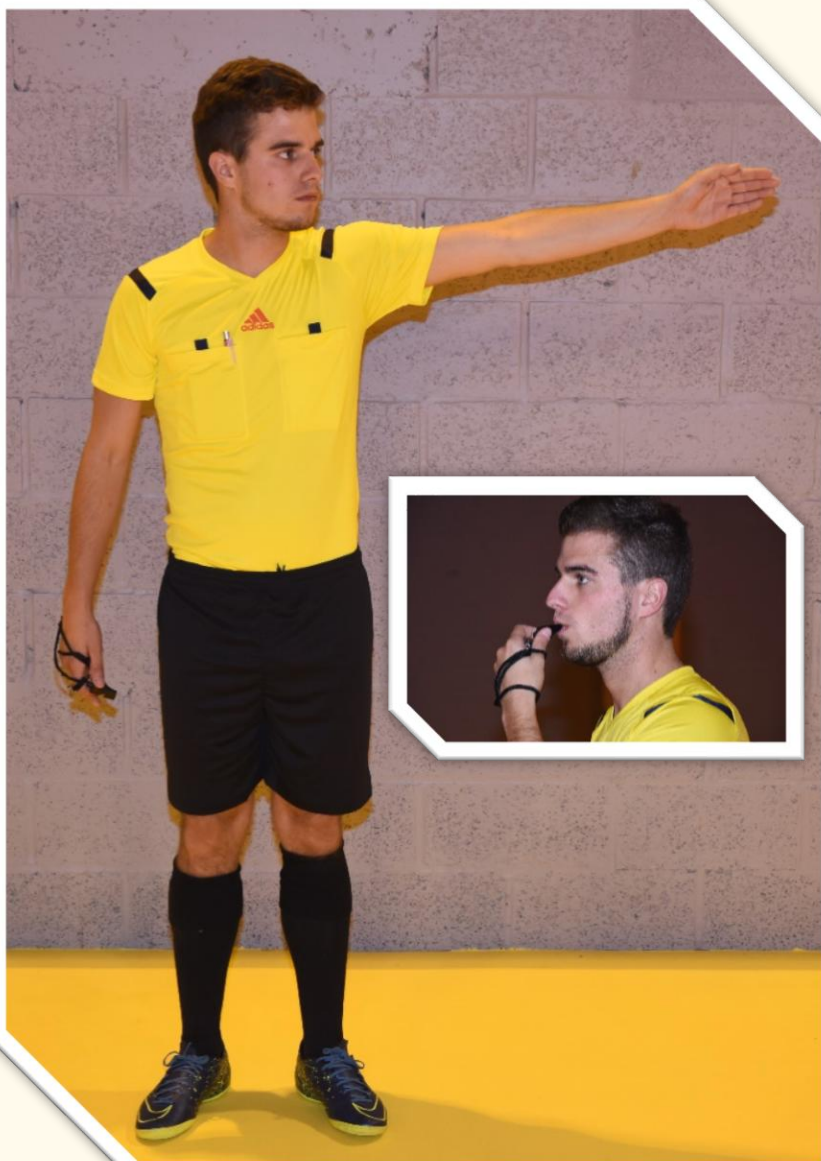
Ensuite, se diriger rapidement du côté où le ballon doit être botté et se placer sur la ligne latérale



3

Commencer le décompte des 5'' par un balancement latéral du bras légèrement sous l'horizontale dès que le ballon est jouable

Sur coup franc direct



1

Siffler la faute

Tendre le bras légèrement au-dessus de l'horizontale et indiquer la direction, paume vers le bas ou latéralement

2

3

Ensuite, ramener le bras le long du corps. Le cas échéant, placer le mur à distance



Sur coup franc indirect

1

Siffler la faute

2

Tendre le bras légèrement au-dessus de l'horizontale et indiquer la direction, paume vers le bas ou latéralement

3

Ensuite, ramener le bras le long du corps. Le cas échéant, placer le mur à distance

4

Lever le bras à la verticale et le maintenir jusqu'à ce que le ballon soit touché par un joueur ou sorti du terrain



Le placement sur coup franc

Se placer en avant du botteur, en retrait latéral



Si mur adverse, veiller à avoir une vision devant et derrière le mur sur tous les joueurs, y compris le gardien de but



VIVONS
SPORT!

Sur penalty

1 Siffler la faute

Indiquer le point de réparation en se dirigeant vers lui le plus rapidement possible

2



3

Au point de réparation, indiquer la direction du but, bras tendu légèrement au-dessus de l'horizontale (paume latérale)

4



Ensuite, se placer en avant du botteur sur la ligne de la surface de but, en retrait latéral à mi-distance avec la ligne de but

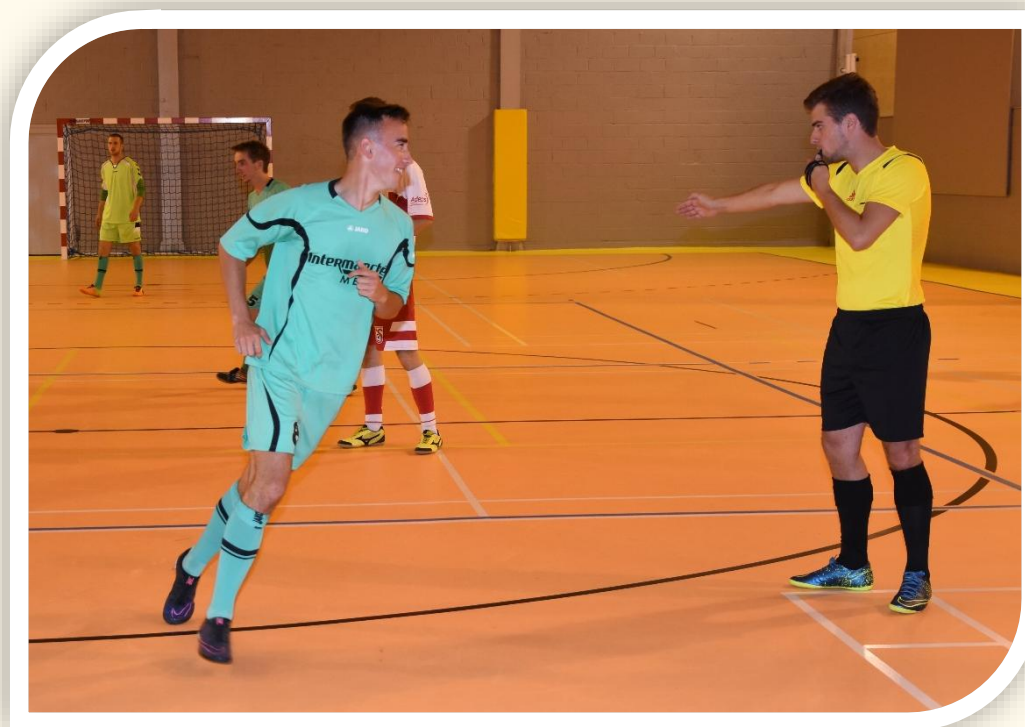
Sur but accordé

1

Indiquer le rond central bras tendu

2

Ensuite, se diriger rapidement vers la ligne médiane à reculons



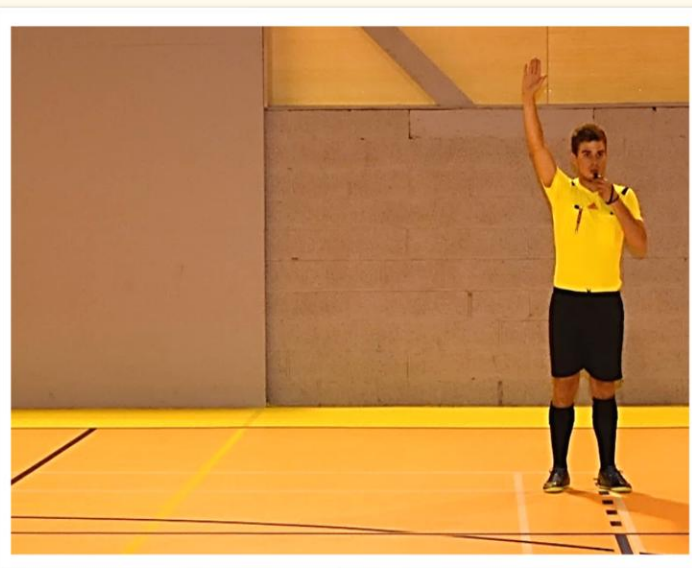
4

Prendre le placement prescrit pour la remise en jeu



3

Inscrire le but dans le carnet



Sur but refusé pour faute préalable

1

Siffler la faute ; ensuite, se diriger rapidement à l'endroit de la faute et indiquer la direction



2

Dos au but,
signaler
s'il s'agit
d'un coup
franc direct
←
ou
d'un coup
franc
indirect
→



Sur observation verbale

1

Appeler
correctement
et poliment
le joueur

2

Quand
le joueur
s'approche,
faire
quelques pas
vers lui



3

Lorsque
le joueur
se trouve
à proximité,
l'avertir

Sur expulsion et exclusion

1

Appeler
correctement
et poliment le joueur



2

Quand le joueur s'approche,
faire quelques pas vers lui



3

Lorsque le joueur
se trouve à environ
2 à 3m, lui exhiber
la carte en hauteur



4

Ensuite,
prendre note
du numéro
du joueur
et la minute
de l'expulsion
ou de l'exclusion



Sur balle à terre

1

Se placer entre les joueurs légèrement en retrait (un nombre de joueurs n'est pas requis)

2

Ensuite, laisser tomber le ballon



ETHIAS

Sur temps mort

1

Siffler



2

De manière visible, à l'aide des deux bras, former un « T » au-dessus de la tête à gauche ou à droite de celle-ci



3

Ensuite, se placer dans le rond central avec le ballon



4

Reprendre le jeu comme prévu avec un coup de sifflet obligatoire



Sur avantage

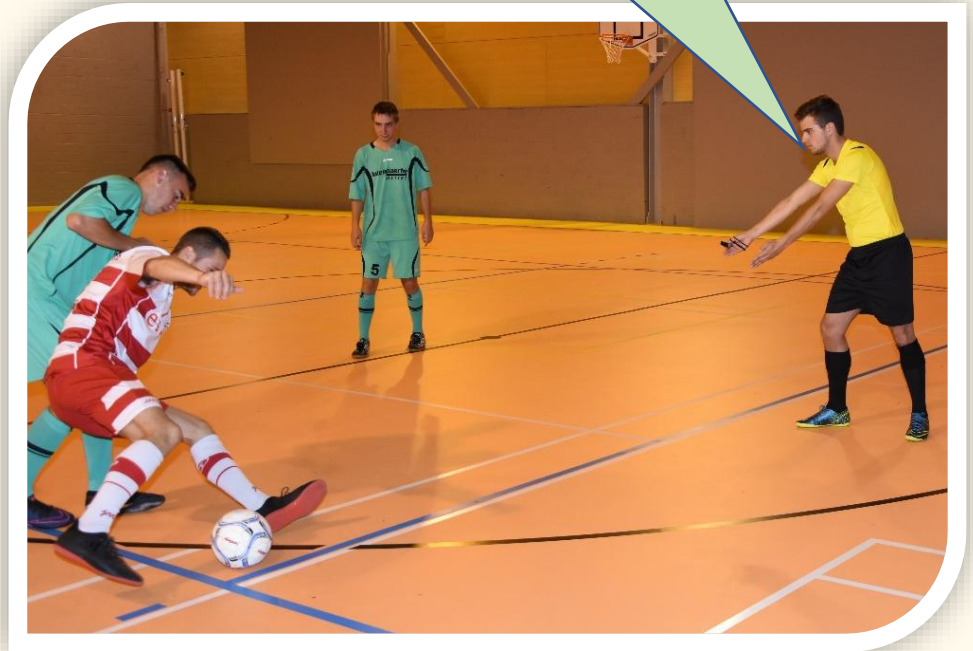
1

Tendre le(s)
bras en avant
légèrement
en dessous
de l'horizontale

2

Compléter
par une
signalisation
verbale claire

**Jouez !
Avantage...
Continuez !**



En fin de période de jeu

1

Tendre le(s) bras en direction du rond central



2

Accompagner
cette signalisation
de quelques
coups de sifflet





L'écusson obligatoire

Les arbitres apparaissent dans cette brochure avec un maillot dénué de tout écusson, celui-ci étant différent d'une « Province » à l'autre.

Cependant, l'écusson doit être apposé sur le maillot côté cœur lors de toute prestation pour la L.F.F.S.



**BRABANT WALLON
BRUXELLES-CAPITALE**

Secrétaire provincial:
Serge DE GREVE
Rue G. Biernaux 22 - Boîte 33
1090 BRUXELLES
Portable: 0477/02 50 40
Courriel: sergedegreve@yahoo.com

HAINAUT

Secrétaire provincial:
Patrice DESSIMEON
Place Mattéotti 17
7100 LA LOUVIERE
Portable: 0475/78 63 81
Téléphone: 064/22 66 64
Courriel: p.dessimeon@skynet.be

L.F.F.S.

Esplanade de la Légia, 9 / 1

4430 ANS

Courriel: secretariat@lffs.eu

LIEGE

Secrétaire provincial:
Philippe PITZ
Rue de Berneau 24
4600 VISE
Téléphone: 04/341 52 82
Courriel: secretaire@lffs-liege.be

NAMUR

Secrétaire provincial:
Jean SCHEERS
Fays 6c
5590 ACHENE
Portable: 0487/33 37 10
Courriel: namur@lffs.eu

LUXEMBOURG

Secrétaire provincial:
Freddy MERLOT
Avenue Numa Ensch Tesch 22
6700 ARLON
Téléphone: 063/22 32 46
Portable: 0496/25 81 53
Courriel: freddy.merlot@lffs.eu